



# Implantação de Rede Estruturada

Navegue em alta performance



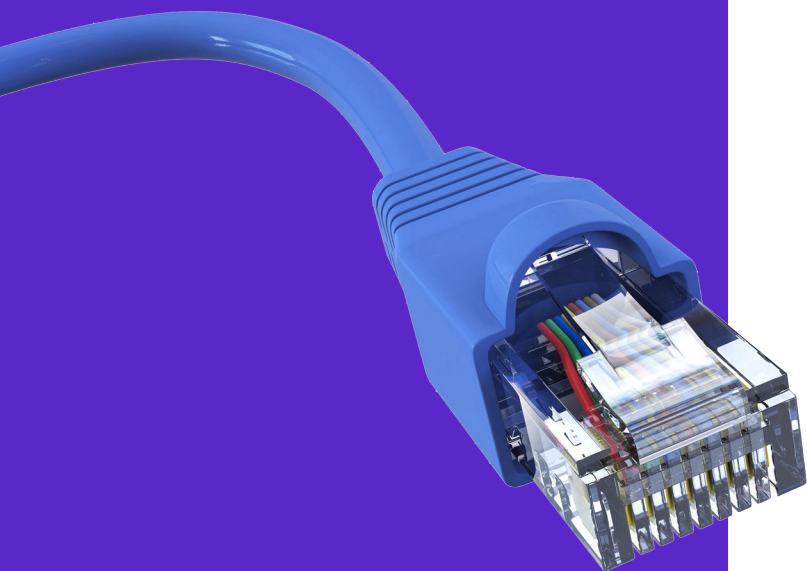
# Rede Estruturada Cabeada

Essa padronização do cabeamento permite a normatização da disposição da rede, seus meios e formas de transmissão. Com isso, é possível integrar os serviços de dados e voz, permitindo o direcionamento de cada um deles por caminhos diferentes, sem maiores problemas.

Quando essa instalação é feita sem a padronização adequada — de forma improvisada, os resultados podem ser catastróficos, gerando diversos problemas, especialmente no que concerne à indisponibilidade de conexão.

Cabeamento estruturado é um sistema composto por cabos, conectores, condutas e dispositivos que permite a conectividade à rede de telecomunicações em um edifício. Essa estrutura é fundamental para que se possa estabelecer uma conexão facilitada para o uso de telefone e Internet em seu prédio.

As redes estruturadas possibilitam um fácil redirecionamento, provendo um caminho de transmissão entre quaisquer pontos distintos dessa rede. Numa rede corretamente projetada, as necessidades de todos os usuários podem ser atendidas com facilidade e flexibilidade.



# Etapas do projeto de cabeamento estruturado

## Fase 1

### Coleta de Dados (Checklist)

Nessa fase, o projetista pesquisa as características arquitetônicas da edificação onde a rede estruturada será implantada e verifica se há espaços necessários para as salas de equipamentos. Ou mesmo se as normas permitem o tipo de rede que o cliente deseja implantar.

## Fase 2

### Cálculos e planta baixa do projeto de cabeamento estruturado

A segunda etapa do projeto de cabeamento estruturado consiste em calcular e desenhar os requisitos da infraestrutura da rede para atender os sistemas definidos no checklist.

## Fase 3

### Memorial descritivo

O memorial descritivo do projeto de cabeamento estruturado contém a descrição detalhada da infraestrutura a ser executada,

## Fase 4

### Planilha de materiais e custos do projeto de cabeamento estruturado

Nessa etapa, é calculada e descrita a planilha com a quantidade de cabos, equipamentos passivos, backbones e demais dispositivos necessários à execução do projeto de cabeamento estruturado.

## Fase 5

### Execução da obra

A instalação da rede de cabeamento estruturado necessita de mão de obra qualificada com experiência na execução de projetos de rede.

## Fase 6

### Reparos

Isso porque equipamentos de telecom são sensíveis a poeira, sujeira e exigem cuidados específicos na instalação. Além disso, cabos são frágeis e demandam atenção redobrada em sua implantação.



# Vantagens do cabeamento de rede



**Aperfeiçoa o desempenho da rede**

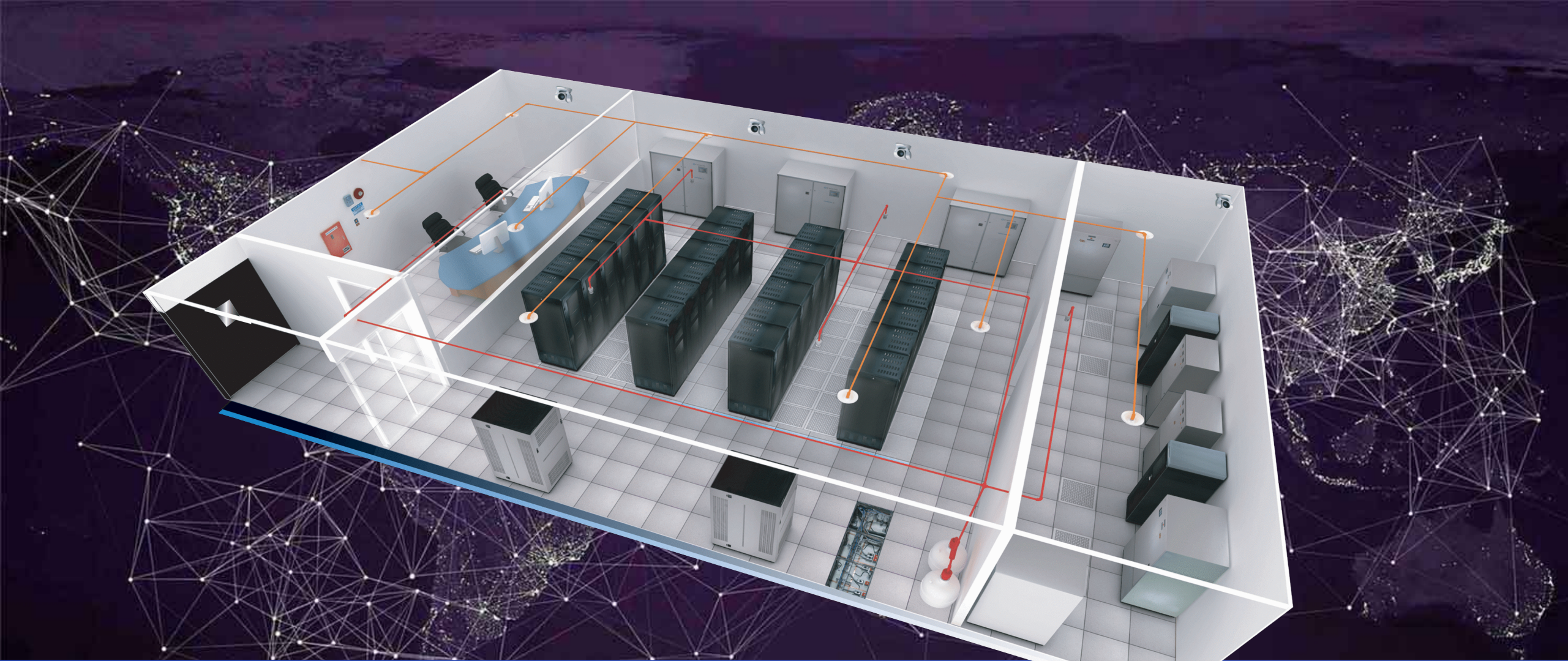
**Evita falhas e Facilita a manutenção**

**Aumenta a vida útil da infraestrutura**

**Excelente custo-benefício**



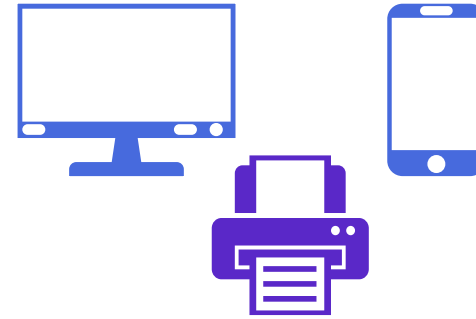
Mesmo que determinados projetos pareçam caros à primeira vista, uma vez que são capazes de evitar danos à rede, de eliminar a necessidade de atualizações e de nova infraestrutura e de diminuir os custos de manutenção, o retorno obtido certamente compensa o investimento.



# Peça um Orçamento



Antes de mais nada, é preciso conhecer quais são todas as etapas necessárias para executar o projeto de redes.



Saiba que cada etapa pode incluir itens diferentes que vão influenciar totalmente o custo final do projeto, tais como transporte, compra de equipamentos, mão-de-obra externa, dentre outros.

Outro ponto interessante a ser considerado são as particularidades do projeto em si. Afinal, nenhum é igual ao outro e não existe uma receita pronta para estimar os seus custos de forma geral. Ou seja, é preciso saber quais componentes cada um necessita.



Empresa especializada em Tecnologias Inovadoras.

[www.techon.net.br](http://www.techon.net.br)

